

4LDK

+ウォークインクローゼット  
 +リビング吹抜  
 +ファミリーカウンター  
 +土間スペース +ウッドデッキ

3,660 (税込) 万円

●敷地面積 / 186.46㎡ (56.40坪)  
 ●建物面積 / 121.33㎡ (36.70坪)

39-1 号地



LDKにある大型のファミリーカウンター

21帖大のLDKには、多目的に利用できる大型カウンターを配置。家事支度やお子様との勉強の場、趣味の絵画を飾るスペースなどご家族でご利用いただけます。

サイクル家事動線

キッチンを中心に洗面室へ、楽に動ける機能的なサイクル家事動線にしています。

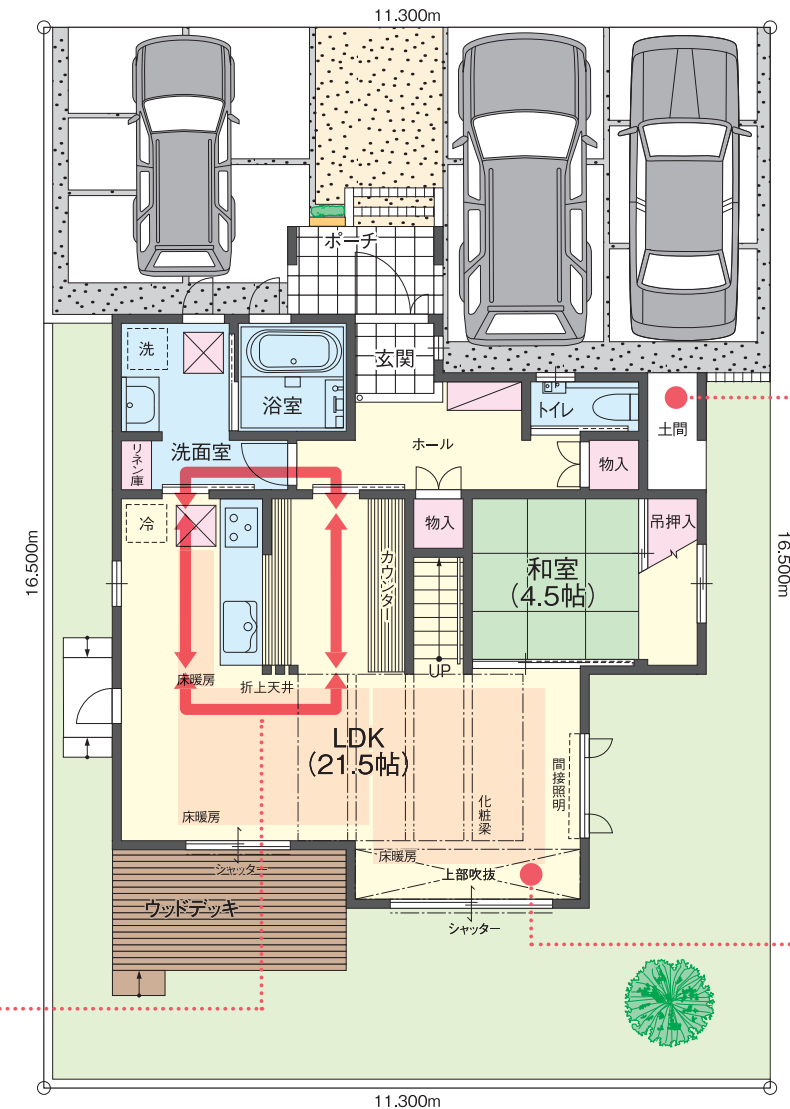
化粧梁

※イメージ写真



間接照明

※イメージ写真

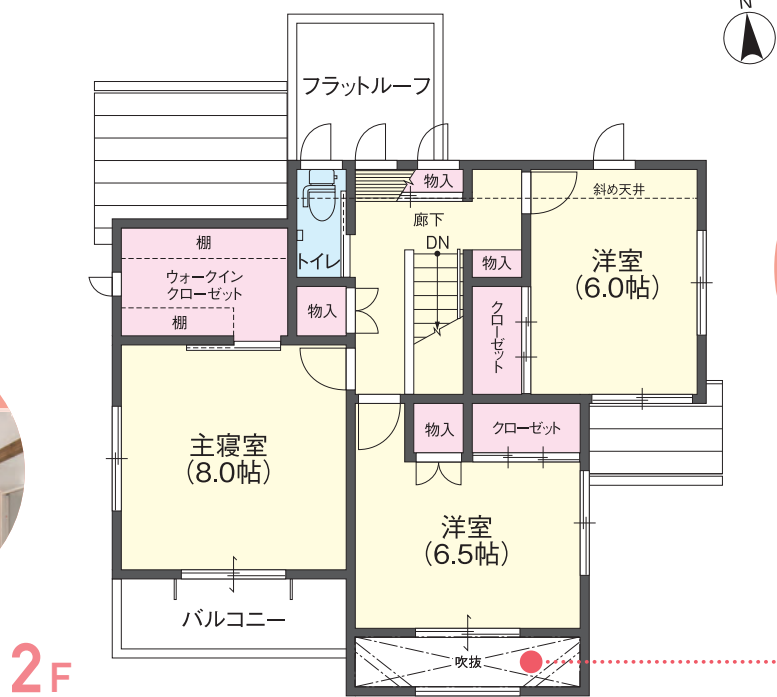


駐車場  
3台

土間スペース  
 駐車場から続く土間スペースはシーズンオフのものを置いたりできる便利なスペースです。

豊富な収納  
 ウォークインクローゼット 1F-2F物入  
 デットスペースを活かし多数の物入を用意しました。

1F



LD上部吹抜  
 LD南側は上部吹抜がありリビング空間の開放感を確保。採光にも優れています。

2F

3カ所の床暖房

※掲載の間取り・外構・仕様については、予告なく変更する場合がございます。また、車は販売価格に含まれておりません。  
 ※CG/パースは図面に基に描き起こしておりますが、実際とは若干異なりますので予めご了承ください。

標準仕様

「耐震」+「制振」  
 名鉄不動産の家は、  
 制振ダンパー-evoltz標準装備